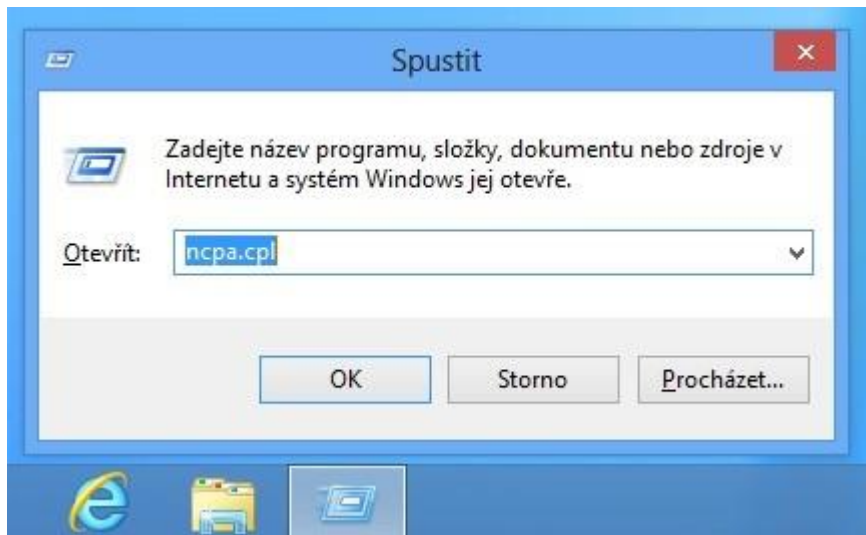


## Nastavení sítě ve Windows 8 a Windows 10

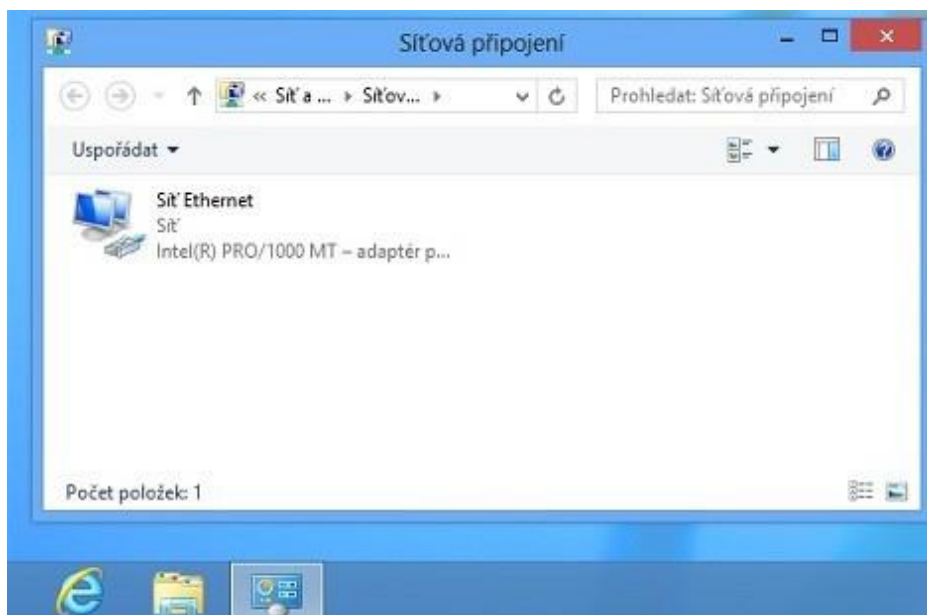
Na klávesnici stiskněte klávesu Win a společně s ní klávesu R.



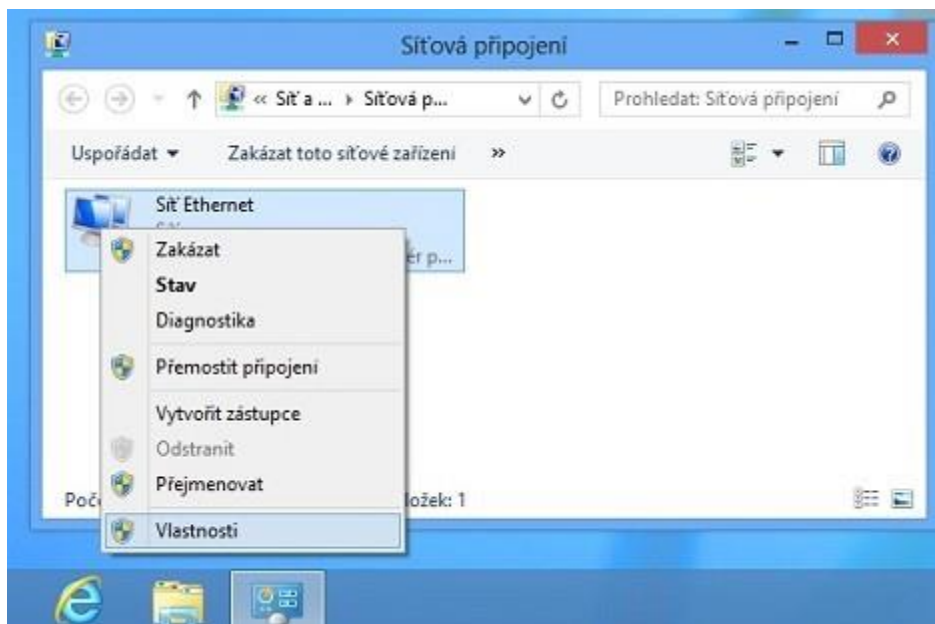
Do otevřeného okna napište ncpa.cpl a potvrďte tlačítkem OK.



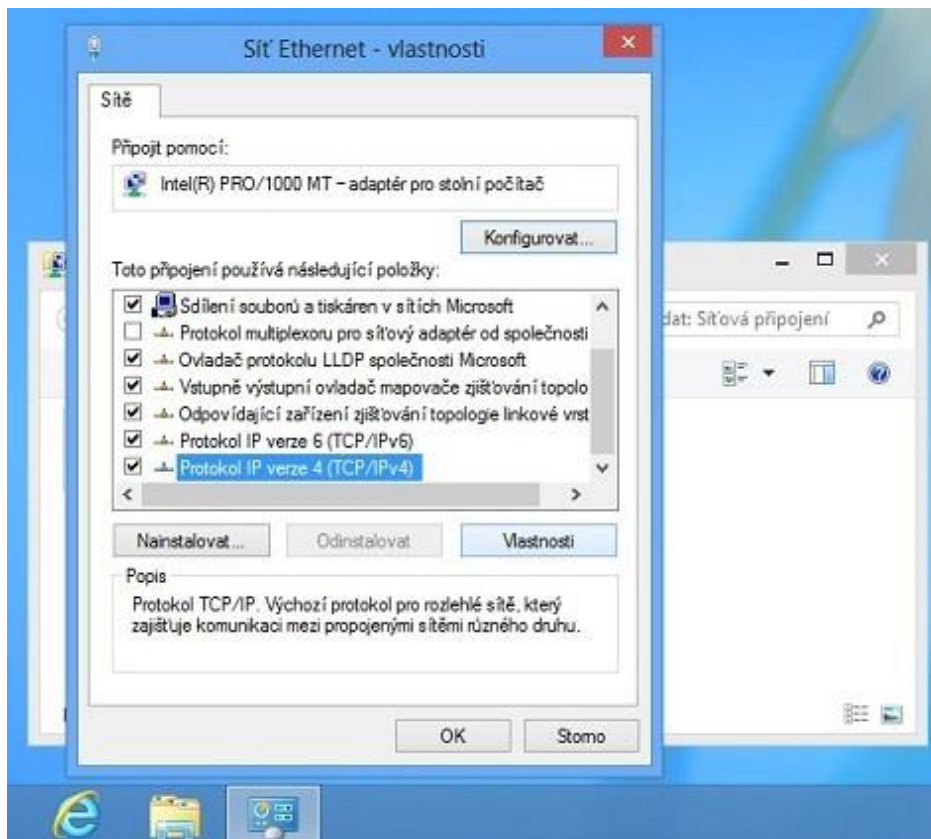
V okně Síťová připojení vyberte správnou síťovou kartu.



Na ikonu připojení klikněte pravým tlačítkem myši a vyberte Vlastnosti.

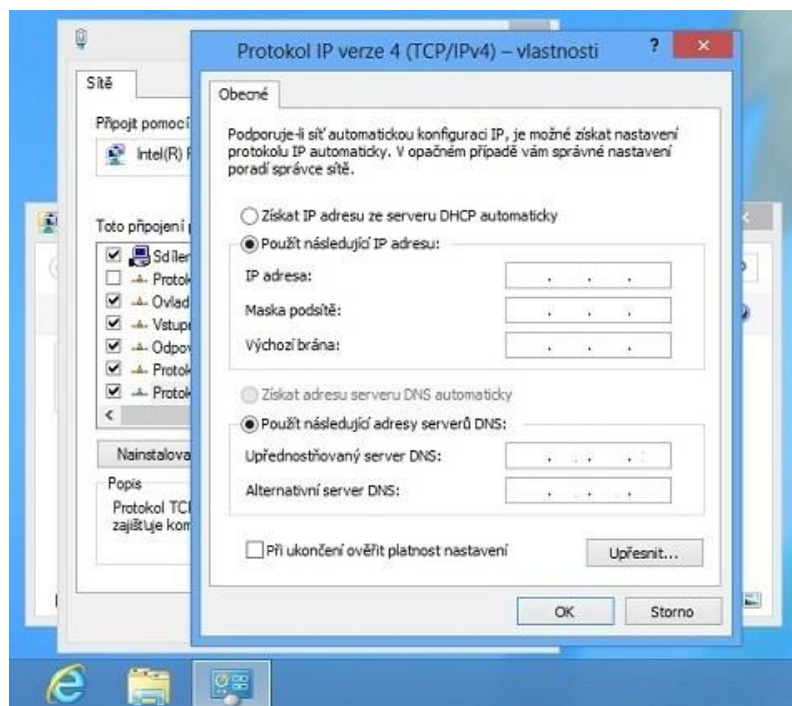


V okně Síť Ethernet - vlastnosti najdete položku Protokol IP Verze 4 (TCP/IPv4), označte ji a klikněte na vlastnosti.



Zvolte možnost "Použít následující adresu IP" a vyplňte položky "Adresa IP, Maska podsítě a Výchozí Brána". Poté zvolte možnost "Použít následující adresy serverů DNS" a vyplňte kolonku "Upřednostňovaný server DNS". "Náhradní server DNS" nechte nevyplněný.

Správné údaje pro vyplnění naleznete na předávacím protokolu. Popřípadě lze je získat zavoláním na technickou podporu Dragon Internet a.s. tel.: 326 706 156 volba 4.



Nyní potvrdíme nastavení tlačítkem OK.

Vrátíme se do záložky Síť Ethernet – vlastnosti. Zde potvrdíme buď tlačítkem OK nebo zavřít.

Pokud se váš počítač zeptá na umístění sítě zvolte domácí síť.

